

運聯下月研籌擴建經費

或送公交乘車證減徵稅民怨

【明報專訊】爭議多年的車輛稅 (Vehicle levy) 又死灰復燃？運輸聯網 (TransLink) 的市長議會 (Mayors' Council) 將於下月討論未來的運輸擴充計劃，以及如何籌措興建長青線列車費用的方法，其中考慮的方案包括加地稅、開徵車輛稅等。不過，市長議會主席昨日建議，如果要開徵車輛稅，應同時配發等值的公共運輸乘車證，鼓勵車主改乘公共運輸。

運聯市長議會主席法斯本德 (Peter Fassbender) 昨日提出有關大溫開徵「車輛稅」(vehicle levy) 的構想，他說如果需要開徵「車輛稅」，應該同時發放等值的乘車證，鼓勵車主改用公共運輸系統，如此才不致引起市民反彈。

法斯本德昨日應邀擔任溫哥華貿易局午餐演講，談到有關運聯市長議會將於下月9日開會，表決運聯所提包括「架空列車長春線」在內的「運輸擴充計劃」，及決定計劃經費來源的情況，受到在場人士關注。

法斯本德說，市長議會有可能不會在當天達成共識，但運聯仍要在2012年前，決定是否加地稅、或開徵「車輛稅」，或向聯邦政府爭取「碳稅」分配至運輸計劃上等方法，作為籌措

來源。法斯本德同意，運聯6年前承諾提供4億元的經費在興建「架空列車長春線計劃」上，如果市長議會同意興建有「長春線」的運輸計劃，即勢必要討論如何籌措4億元，而不能無限期拖延。

法斯本德表示，他其實很反對以加地稅方式用在運輸計劃上，畢竟有房屋的業主，並非是最多使用交通運輸、或使用道路最多的人，加地稅只可以是短期做法。

但法斯本德說，如果其他辦法不可行，又緩不濟急，他也會考慮此一選項。法斯本德表示，市長之間反對加地稅的人不少，但是否能提出相對可行的辦法，他則有保留。



法斯本德說，課徵「車輛稅」必須同時採取配套措施。(張鈴錄攝)

以「車輛稅」為例，法斯本德建議，要同時顧及那些交通運輸不方便、出門多靠汽車代步的北非沙河區域，如素里及蘭里等地區的市民，課徵「車輛稅」對他們造成的不公，並有配套措施，例如提供給他們相對「車輛稅」價值的巴士票或公共運輸乘車證，鼓勵車主改變通勤方式。

道路修建管理表現 審計長讚好

【明報專訊】卑詩審計長昨日公布，檢討運輸及基建廳在管理及道路修建工作的報告，讚這部門大致表現良好，但錯失一些可投資在改善道路網絡的機會。

審計長多伊爾 (John Doyle) 昨日公布檢討報告「Upkeep of the Provincial Roads Network by the Ministry of Transportation and Infrastructure」，指部門在管理維修道路計劃方面，能夠經濟地和有效地做到。

他亦指，與負責做維修工程的承辦商在界定對方的角色責任、風險承擔和合作關係上均很明確。

長32頁的報告亦列出10項改善建議，指部門有其他可進步的空間，例如怎樣在處理廳內資產管理和積壓工作以達至最大的長遠利益；此外，審計長建議部門該設立可有效估量和通報部門成效的機制。

多伊爾稱，在卑詩省，曾經錯失了可投資在道路網絡的機會，例如經濟強勁時所遇上的機會。他建議，政府該作出長遠的決定來為省民提供最佳的服務，即以最少金錢提供最長服務。

大溫地區天氣預測

今天	11/20 (六)	11/21 (日)	11/22 (一)
濕雪 -1 - 3°C	晴 -1 - 3°C	晴間雲 -3 - 2°C	晴 -6 - 0°C

世界部分城市天氣預測

	溫度(°C)	概況
卡加利	-21 - -11	雲
愛蒙頓	-24 - -11	晴間雲
溫尼辟	-14 - -4	雲
多倫多	2 - 7	晴間雲
渥太華	-1 - 2	晴間雲
滿地可	0 - 2	多雲
三藩市	9 - 16	雨
洛杉磯	11 - 18	多雲
紐約	3 - 9	晴間雲
香港	20 - 25	晴
台北	18 - 24	多雲
北京	0 - 14	晴間雲
上海	13 - 19	晴
廣州	15 - 28	晴
新加坡	24 - 31	陰間雨
東京	8 - 15	晴
悉尼	14 - 21	晴間雲
倫敦	2 - 8	晴間雨

殘障儲蓄補助金講座

【明報專訊】列治文殘障支援中心將於12月8日，在二埠德格拉斯學院，舉辦RDSP講座，介紹申請須知、殘障儲蓄補助金、殘障儲蓄債券、十年提款限制、取消戶口。聯絡電話：604-2322404。

樹苗作盆景示範

【明報專訊】加拿大中華盆景會資深會員，將於本月21日，下午2時至4時，於華埠中華文化中心示範如何以園藝店採購之樹苗變作盆景。各會員，尤以新會員，請各自攜帶樹苗及工具以作練習製作盆景之用。查詢電話：604-821-1083。

消防局籲小心廚火

【明報專訊】溫哥華消防局昨日發出警告，表示今年市內發生了120宗廚房失火意外，全部因為爐上炊具燒油時無人看管，或者過度使用油脂所致，所造成的損失高達200萬元，情況令人關注，因此呼籲市民小心煮食。

以下是消防局提供的防火資料：

- 如果你在炸、煎炒、快烤時，不要離開廚房，即使要離開一刻，也應先關掉爐灶。如果你在慢煮、烤烘、沸煮時，請留在家中、經常

留意爐火，你也可以用計時器提醒自己。

- 「惹火」的東西應該遠離爐灶，例如隔熱手套、木質廚具、食品包裝袋、毛巾或窗簾等

- 吸油煙機的抽風器應該保持乾淨，沒有油脂積聚。

- 燒油所引起的火，千萬不要用水去撲滅。使用滅火器時，請先確定你會使用、並且是屬於多用途的「ABC」滅火器。

如需獲得更多防火災信息，請致電發言人羅德 (Gabe Roder)，電話：604-665-6070 或 604-603-2466，或電郵：gabe.roder@vancouver.ca



新址 總店: 6600 No. 3 Road, Richmond (Richmond Centre, Tim Hortons對面)
分店: #110-8231 Cambie Road, Richmond (T & T大統華超市旁)
分店: 3809 Sunset Street, Burnaby (Boundary Rd. 轉 Moscrop St. 1st Stop Sign 左轉 Smith 往北直向 Sunset)

604-270-7831, 604-270-7851
604-270-1838, 604-279-1864
604-430-5520, 604-430-5590

本公司只售純天然產品(最大GMP藥廠)
快速包裹，代為裝箱服務，
中/港/台郵遞包裹免稅，快捷又方便

買1送1 極品 純天然親水性E霜 冬天護膚、滋潤、保濕的好幫手
Revitalize Your Skin with Natural Vitamin E Moisturizing Cream
縮小粗大毛孔、緊實肌膚、乾燥皮膚、粉刺、痘痕、細紋、除皺
本品含天然E 質最高是市面產品中無可比擬。維他命E 又稱為抗老化的維他命，100%純天然E面霜 (11萬IU)，含有超強抗氧化成份，能延緩細胞因氧化所產生的老化，保持青春容貌，並能減少皮膚皺痕的長度和深度，它能使您乾燥的肌膚快速地吸收水份，且長時間保持濕潤，可輕易深入細胞裡層，澈底滋潤，使您的肌膚不再乾燥。
註：皮膚乾燥可以配合深海鯊精 (角鯊烯 Squalene)，效果更顯明。

買3送1 來自深海的強勁生命力 人體細胞與血液的氧氣筒
深海鯊精(角鯊烯)膠囊 Squalene Softgels
促進血液循環，防治：心臟病、高血壓、低血壓、中風
活化機能細胞，防治：胃潰瘍、十二指腸潰瘍、胸炎、肝炎、肝硬化、肺炎
Squalene 是由 Dr. Ysujimoto 所發現的，在醫學上稱為 C30H50，其組成不飽和碳氫化合物，有非常高的供氧效果，能夠將氧氣帶到人體各個器官和腦部，進而增加記憶力和身體各部機能的活動力，並可促進細胞的新陳代謝。
Squalene 分子式很像維生素 A，跟水結合後很容易產生氧氣，故對人體皮膚有良好的親和性，具有強力的滋潤與保濕功效。

買2送1 複方葡萄籽 超級抗氧化組合
等滲壓 X-OPC Isotonic，即沖即飲，吸收好
心臟病、黑斑、雀斑、脂肪瘤、過敏性疾患、糖尿病、膽固醇
大量豐富的OPC被發現存在於松皮、葡萄籽、葡萄皮、越橘、蘑菇、藍莓、橄欖、蟲草、柑橘等。每天補充豐富的 OPC，可以幫助我們預防心血管疾病和許多現代慢性病。
OPC主要功用：是讓身體的抵抗力提升，使我們的身體可以輕易的打敗疾病，當入侵的自由基被控制下來，身體就能夠正常運作，並且自我修復。

買3送1 銀髮族 秋/冬應多注意保暖避免血管病變和感冒
感冒和血管病變的剋星，冬天氣候多變的天然必備良藥~
酯化維他命-C 素食膠囊 Veggie Capsules Supreme Active-C
配方中之生物類黃酮、花青素、槲黃素，能強化人體的抗氧化能力和免疫力，加倍護衛美麗健康。
買3送1 極品蜂膠 巴西蜂膠 萃取濃縮膠囊 Brazil Bee Propolis Ext. 500mg
對上呼吸道具有功效，並能抗菌、抗病毒和抗過敏等。

成為明報 Facebook Fans 送您 **DUO** 陳奕迅溫哥華演唱會 2010 門票一套
連續6個星期，每個星期送您1套門票 (一套兩張，每張價值\$88, \$108或\$168)
想贏取門票好簡單！只要由今天起至12月4日留意逢星期六刊登於星期六周刊內的廣告，記下該個星期的密碼，然後跟着以下的「參加3部曲」便可！
得獎公布 恭喜 Charmaine Lam 成為第三個星期的得獎者 您可獲得一套兩張「DUO 陳奕迅溫哥華演唱會」門票 (每張價值\$88) 所有得獎者可以在12月6至10日親身來到明報列治文辦事處領取
1. 登入明報 Facebook 專頁 http://www.facebook.com/mingpaocanada 如您已是 fans，請由3開始
2. 按「讚好\Like」成為明報 Facebook fans
3. 在「Write something...」欄內寫下該星期的密碼 便有機會贏取該星期的門票！

BIG FEET 足王 足王反射療法保健中心
週一至週日 10:00am-11:00pm (節日照常營業)
足王第九年度大酬賓! 應廣大顧客強烈要求，自10月1日開始以優惠價出售足王禮券套票。願您及親友共用健康快樂！
套票價格：
經絡推拿 \$27.50+HST (400/13節)
足部按摩 \$26.00+HST (350/12節)
增設無線上網 出售優惠禮券
經絡推拿 足部按摩
溫哥華東區 4880 Victoria Dr., Vancouver, BC 604-568-3890
溫哥華西區 7950 Granville St., Vancouver 604-266-1086 604-266-6080
所屬店舖更新進口訂製毛巾和一次性用品 好技師 好技術 好價格

錦繡人生基金會晚會冀籌30萬

助聖若瑟醫院提升心臟醫護

【明報專訊】溫哥華錦繡人生醫護基金會（Tapestry Foundation）昨日宣布，將於明年1月舉行籌款晚會，目標是30萬元，為聖若瑟醫院（Mount Saint Joseph Hospital）購置心臟測試儀器以提升醫院心臟醫護服務、減低心臟測試輪候時間。

成立於2007年的錦繡人生醫護基金會專為天佑醫療機構（Providence Health Care）屬下的醫院籌款。天佑的心臟健康計劃副主任陳日敏醫生昨日表示，聖若瑟醫院目前急需一部超聲波心臟攝影機及至少一套便攜式心臟分析器來滿足病人的需求，這兩種心臟測試儀器可以讓病人更快、更方便地獲得測試，縮短診斷及護理時間。

錦繡人生醫護基金會行政總監科里根（Ann Corrigan）稱，聖若瑟醫院多年來以服務華人社區而聞名，華裔病人佔醫院病人的75%，老人護理部華人更是佔了100%。

該籌款活動名為「加拿大豐業銀行-福臨善心人」（Scotiabank Feast of Fortune），籌款晚宴

委員會共同主席楊興林及羅石樂賢表示，目前在溫哥華地區，只有聖若瑟醫院沒有購置這種心臟測試儀器，為其募集資金購買醫療器材是一項造福社區的有意義活動。

錦繡人生醫護基金會衷心希望民衆熱心支持此善舉，而楊興林及夫人、虞崇貞博士昨日在記者會上分別捐出1萬元，以支持此慈善活動。《明報》也是媒體贊助之一。

籌款主任林羅慧琛說，民衆可在網上直接捐款，也可在活動特刊上買廣告支持，或購票參加籌款晚會。籌款晚會將於2011年1月28日在溫哥華的Westin Bayshore酒店舉行，查詢熱線電話：604-887-8336，網址為www.tapestryfoundation.ca。



記者會上楊興林及夫人、虞崇貞博士各捐款1萬元，並呼籲社會各界人士積極參加此善舉，獻出自己的愛心。左起：科里根、陳日敏、楊興林、虞崇貞、羅石樂賢及林羅慧琛。（李琦攝）

幹細胞治癌講座

【明報專訊】由中信心癌症關懷組11月例會，定於本月20日（星期六）下午2時至4時，假本那比麗晶廣場二樓中信心舉辦「周邊血液幹細胞可以『幹』什麼？」醫學講座。講座內容包括：為何周邊血液幹細胞？血液幹細胞來源？如何應用「幹細胞」於癌症治療？及收集過程等；會後設有發問時間。以粵語主講，國語即時傳譯。講者曾郭華華化驗師，現為卑詩省兒童醫院免疫化驗室研究及發展主管。查詢請電：604-877-8606。

張大千專題講座

【明報專訊】列治文中國書畫學會定於12月7日（星期二），晚上7時30分舉辦《張大千與潑墨山水畫》專題講座，邀請張俊傑教授主講。張俊傑曾任國立台灣藝術教育館館長、教育部藝術教育委員、國立歷史博物館和國父紀念館研究及評審委員、中國美術協會理事長。地點：列治文圖書館二樓（180-7700 Minoru Gate）查詢：604-278-6671（陳先生）



鮑志明（右）很榮幸獲得肯定，會繼續努力貢獻社會。（熊澤廷攝）

溫市醫師獲加拿大公民獎

【明報專訊】標誌着極高榮譽的移民部「加拿大公民獎」（Canada's Citizenship Award）今年有2位華裔獲獎，包括1975年移民來溫市的華裔醫師鮑志明。

他昨日在頒獎典禮現場分享移民歷程，並鼓勵現場59位宣誓成為公民的新移民，保持積極、踏實、貢獻社區的心態，努力融入社會，成就美好移民生活。這已是鮑志明一年多內第3次獲頒大獎，他於去年才得到前總督莊美楷頒發的Caring Canadian Award，稍早時也得到「西門菲沙大學甘地和平獎」（SFU's Gandhi Peace Award）。

鮑志明自35年前從香港移民溫哥華，在做好護理工作的同時，他扎根溫市中心東端，了解民生百態，不計較金錢回報，以所學的专业幫助病人脫離苦痛。更在1996年參與推

動免費交換針筒計劃，幫助減少吸毒者交叉感染愛滋病的機會。

談及獲獎感受，鮑志明謙遜表示很榮幸，但和其他移民一樣，他也飽嘗過生活艱辛、崎嶇，慶幸的是血脈裏流淌着中國人特有勤奮和不服輸，遇到困難不氣餒，專注於提高自身能力，以踏實的態度面對挑戰。

頒獎儀式現場亦有59名來自17個國家的新移民，宣誓成為公民，而鮑志明勉勵大家，保持積極樂觀的心態，多融入社會，多貢獻社區，付出終會獲得回報。

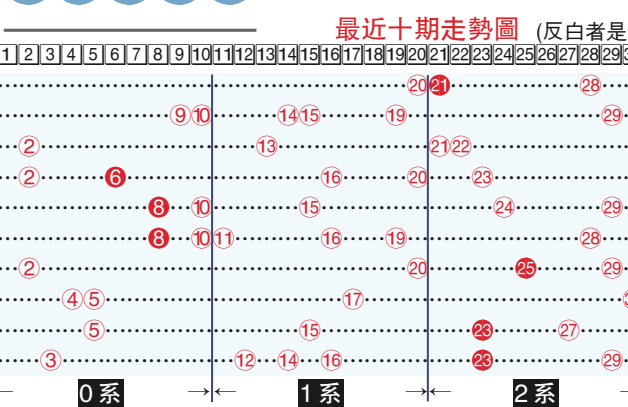
另一位獲獎華裔乃多倫多的江曉然（Xiaoran Jiang，譯音），多年來為眼科醫療組織奧比斯（ORBIS）擔當義工籌款，又熱心組織社區活動，積極幫助新移民認識北美教育等。



11月17日攪珠結果，0系開出3，走勢平平；1系開出12、14和16，狀態奇勇，三喜臨門；2系開出29，走勢平穩；3系開出38（再翻杯），狀態下滑；4系交白卷，走勢下沉。特別號碼23（翻杯）。這期頭獎無人中，彩金延至下期；二獎四票中，魁省一票和安省三票，每票彩金九萬一千多；三獎一百四十二票中，每票彩金約二千一百多。這期心水號碼貼中14。下期彩金約二千二百萬元。

本期心水選擇

0系走勢平平，選5或9。
1系狀態奇勇，熱起來，選10或18。
2系走勢平穩，可選23和26。
3系狀態下滑，選32和36。
4系走勢下沉，冷選40及43。



最近十期開獎號碼

10月16日	20 28 32 36 42 46 · 21
10月20日	9 10 14 15 19 29 · 35
10月23日	2 13 21 22 40 44 · 37
10月27日	2 16 20 23 33 43 · 6
10月30日	10 15 24 29 35 38 · 8
11月3日	10 11 16 19 28 40 · 8
11月6日	2 20 29 33 40 44 · 25
11月10日	4 5 17 30 36 38 · 45
11月13日	5 15 27 35 38 47 · 23
11月17日	3 12 14 16 29 38 · 23



最近10期開獎紀錄

10 Sep 11t	4, 17, 27, 32, 34, 39, 47 · 13
17 Sep 11t	2, 5, 6, 43, 46, 47, 48 · 39
24 Sep 11t	9, 22, 25, 30, 31, 39, 42 · 19
1 Oct 11t	10, 12, 13, 25, 28, 29, 41 · 39
8 Oct 11t	3, 4, 5, 8, 13, 22, 33 · 32
15 Oct 11t	3, 14, 17, 25, 30, 33, 39 · 7
22 Oct 11t	12, 15, 19, 20, 28, 29, 39 · 14
29 Oct 11t	2, 6, 21, 26, 28, 33, 47 · 11
5 Nov 11t	7, 10, 24, 30, 35, 36, 39 · 3
12 Nov 11t	13, 15, 17, 18, 19, 47, 49 · 38

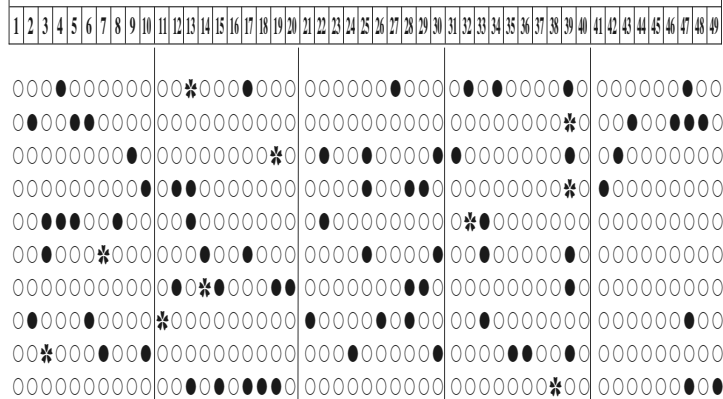
上期派彩

頭獎 22,292,309.80 (1注中)

2獎 126,072.90 (3注中)

3獎 7,136.20 (53注中)

最近10期號碼開獎圖勢



熱門號碼

3 13 17 39 47

冷門號碼

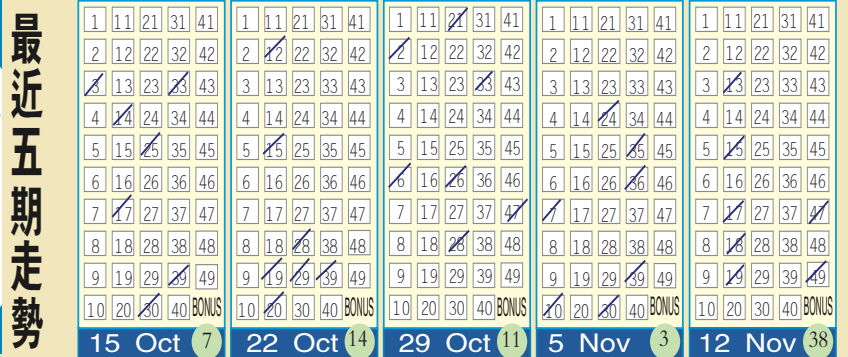
2 12 14 23 37

對子號碼

2-9 12-14 23-27 37-39

本期形勢

11月19日Lotto Max預測如下：1至9之間輪空，本來以號碼3、4、5為中心現變成澳門號碼2和19準備破空；10至19之間是13、15、17、18、19五個號碼出線，在上期提到12、13、14三個號碼中只有13拿到出線權，12和14要看這期；20至29之間也是輪空，現在是首門當道，前後兩區都是首門出線，那麼23也可以順水推舟把首門帽子摘了；30至39之間一期還有四個出線號碼一下就沖到只有38以特別號碼身分出線，不過有旺門39坐鎮，後半部分號碼還有好日子，尤其是37、40之後47、49破空，上期把原來兩個目標47、48變成40、41因為單區號碼太強，現在好了目標還是原來的47、48。



中國,台灣,日本配送到府

ICEWINE冰酒 VQA認證

堅持品質 藍莓酒

鷺島典藏 當紅不讓

鷺島酒莊

www.lulu islandwinery.com
16880 Westminster Hwy., Richmond, B.C.
Tel: 604-232-9839 Fax: 604-232-9836
info@lulu islandwinery.com

2010冬奧中國之家

Lulu Island Winery

OPEN DAILY
10:00am-6:30pm
www.lulu islandwinery.com